

就 職 希 望 調 查 票

令和 年 月 日現在

求職番号	—	実施場所	
ふりがな		コース番号	
氏 名		科名	

- 1 現在受講している職業訓練(講習)の終了予定日を記入してください。

令和 年 月 日

- 2 本日現在、具体的な就職先が内定していますか？ 【 いる いない 】
（または、内定のメドが付いていますか。） ↓ ↓

 3^{\wedge} 4^{\wedge}

- 3 可能であれば、就職内定先・就職予定日をご記入ください。

【就職内定先： 】

【就職予定日： 】

- 4 以下についてご記入いただくと同時に、口内に優先順位をご記入ください。

希望雇用形態は？ [正社員 パート 派遣 その他]

優 ☐ 希望職種は？・・・第1希望

順位 第2希望 ()

を□希望勤務地は？ ()

希望収入(月収・時給)は？ 〔約_____万円又は時給_____円位〕

だ
さ
い

希望勤務時間は？・・・

（ ____時____分～____時____分 ・ 時間不問
1日____時間程度 週____日間程度 ）

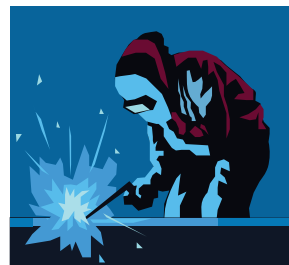
希望休日は？ (平日 土曜 日曜 祝日 不問)

☐ 週休二日制は？ . . . 毎週 隔週 不問

その他希望があれば・・・ []

「就職希望調査票」の記入にあたって

- ◎ この調査票は、職業訓練（講習）を受講しているみなさん自身の「就職」に関する希望を把握・確認させていただくためのものですので、ありのままの記入をお願いします。
- ◎ 求職番号は、ハローワークでの職業相談時に必要です。
みなさんがお持ちのハローワークカードで確認できますので、記入をお願いします。
- ◎ 記入された調査票は、（職業訓練施設経由で）みなさんの住所を管轄しているハローワークへ送付され、みなさんとの職業相談に活用させていただきますのでご了承ください。
- ◎ この調査票に記入された内容について、後日、ハローワークからお問い合わせをさせていただく場合がありますので、ご了承ください。
- ◎ この調査票に記入された個人情報、行政機関個人情報保護法の規定に従い厳正に管理するとともに、ハローワークの関係業務以外の目的で使用することは一切ありません。



静岡労働局・公共職業安定所（ハローワーク）